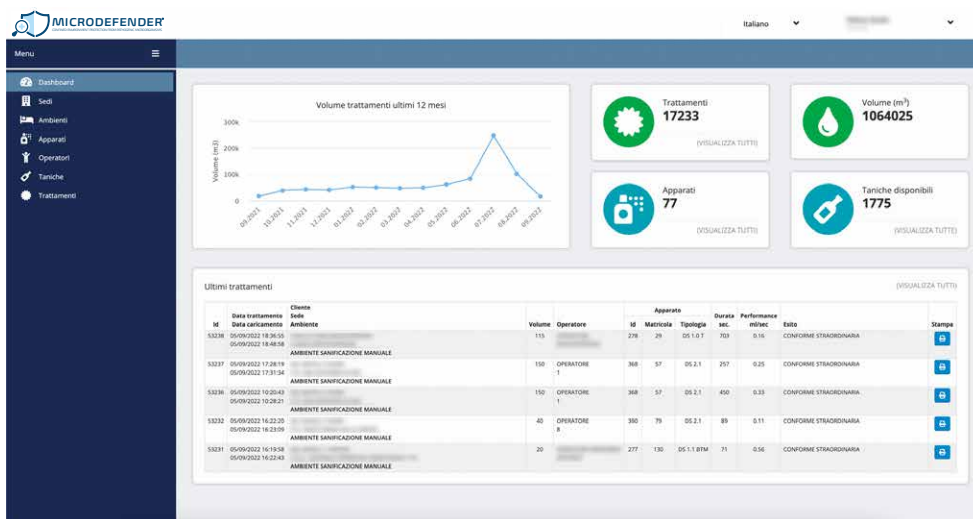




MICRODEFENDER®

PIATTAFORMA WEB



Apparati

Tipologia apparati

Mappe	Cliente Sede	Tipologia	Matric.	Mac address	Versioni
		DS 1.0 STM	103	56-10-AC-85-E8-01	CPU: 1.36 Base: 0.18 Bilancia: 1.0
		DS 1.0 STM	11	80-1F-12-03-F3-76	CPU: 1.32 Base: 0.14 Bilancia: 1.0
		DS 1.0 STM	13	80-1F-12-04-8F-05	CPU: 1.36 Base: 0.18 Bilancia: 1.0
		DS 1.1 STM	130	88-E8-18-07-06-85	CPU: 0.47 Base: 0.16 Bilancia: 1.0
		DS 2.1	25	88-E8-18-07-27-91	CPU: 0.40 Base: 0.07 Bilancia: 1.0
		DS 2.1	27	88-E8-18-07-09-30	CPU: 0.40 Base: 0.05 Bilancia: 1.0
		DS 1.1	27	80-1F-12-04-9C-E1	CPU: 0.19 Base: 0.07 Bilancia: 1.0
		DS 2.1	28	88-E8-18-07-18-50	CPU: 0.40 Base: 0.07 Bilancia: 1.0
		DS 1.0 T	29	56-10-AC-85-EC-05	CPU: 1.36 Base: 0.18 Bilancia: 1.0
		DS 2.1	29	88-E8-18-07-18-0C	CPU: 0.40 Base: 0.07 Bilancia: 1.0

La Piattaforma Web Microdefender® funge da sistema di controllo, monitoraggio e tracciabilità delle singole attività di disinfezione.

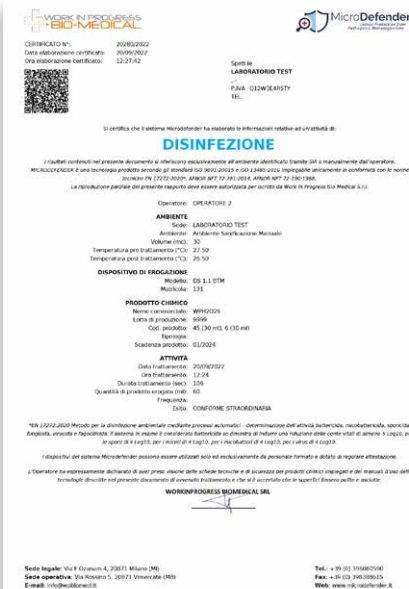


CARATTERISTICHE

- SCOPO:** tracciare, monitorare, controllare ogni attività di disinfezione; elaborare statistiche, piani di autocontrollo, gestione dei dispositivi di aerosolizzazione da remoto.
- Utilizzo:** la piattaforma ha diversi livelli di accesso, al fine di consentire a qualsiasi utente di poter consultare le proprie attività, in funzione della mansione ricoperta.
- Accessibilità:** è possibile accedere da qualsiasi dispositivo elettronico (smartphone, tablet, pc), purchè sia dotato di connessione ad Internet
- Finalità:** la piattaforma, fungendo da centro di controllo di ogni attività di disinfezione, consente l'elaborazione dei dati raccolti dai vari dispositivi di aerosolizzazione, al fine di creare un Certificato di avvenuta disinfezione per ogni attività svolta.

- MultiLanguage:** accesso da qualsiasi nazione
- Pianificazione attività:** creazione di piani di autocontrollo ad hoc
- Controllo anomalie:** segnalazione di alert
- Elenco operatori:** ogni persona abilitata all'attività
- Elenco ambienti:** ogni ambiente abilitato al trattamento
- Elenco dispositivi:** ogni dispositivo abilitato
- Elenco flaconi:** quantità, residuo, magazzino
- Elenco trattamenti:** tutti i trattamenti eseguiti

Accensione dispositivi: è possibile azionare i dispositivi da remoto, scegliendo data, ora e frequenza di trattamento. È possibile attivare o disattivare i sensori di rilevamento persone, scegliendo la tipologia di funzionamento. È possibile abilitare o disabilitare operatori e ambienti.



Certificato di avvenuta attività

All'interno di questo documento vengono riportate le seguenti informazioni:

- denominazione Cliente
- denominazione sede, ambiente
- volume dell'ambiente
- dispositivo utilizzato
- tipologia, lotto, scadenza prodotto utilizzato
- data, ora trattamento
- durata trattamento
- quantità prodotto erogato
- operatore che ha svolto l'attività
- risultato dell'attività